



# Notice de pose

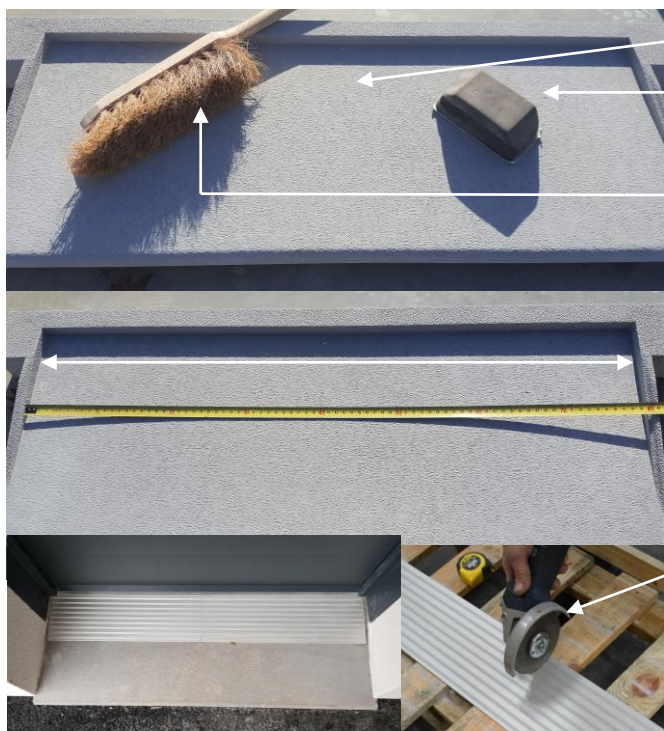
## Profil Accessible MSEA



### 1 La Préparation

Travaux neufs : nous vous conseillons la mise en œuvre du Profil Accessible en fin des travaux du clos couvert, afin de préserver ses qualités esthétiques.  
Contrôler la livraison et la conformité du Profil Accessible.

#### Montage du Profil Accessible sur SEUIL CHRONO neuf ou existant :



- Vérifier la propreté de surface de votre SEUIL CHRONO.

- Passer un abrasif gros grain pour éliminer les salissures ou éléments nuisibles à l'adhérence du Profil Accessible.

- Dépoussiérer à l'aide d'une balayette.

- Mesurer le Seuil Chrono entre rejingots latéraux et tracer à dimension -5 mm si besoin d'une découpe.

- Si découpe, utiliser un disque adapté pour le métal.

- Enlever les bavures restantes.

- Présenter le Profil Accessible afin de confirmer la découpe.

### 2 Pose du Profil Accessible MSEA

⇒ Encoller la pièce (collage mastic compatible support alu et béton)

- Réaliser un cordon au bas du profil sur la première ligne

- Réaliser un cordon sur l'intervalle du bas à l'arrière du profil.

- Presser fortement de manière à faciliter la prise de la colle sur le Seuil Chrono.

- Dans le cas de défaut constaté, déposer l'élément et renouveler l'opération.

- Nettoyer avec un chiffon propre le profil Accessible MSEA.

